



Cambridge IGCSE™

CANDIDATE NAME



CENTRE NUMBER

| | | | | |
|--|--|--|--|--|
| | | | | |
|--|--|--|--|--|

CANDIDATE NUMBER

| | | | |
|--|--|--|--|
| | | | |
|--|--|--|--|



SPANISH

0530/22

Paper 2 Reading

October/November 2025

1 hour

You must answer on the question paper.

No additional materials are needed.

INSTRUCTIONS

- Answer **all** questions.
- Use a black or dark blue pen.
- Write your name, centre number and candidate number in the boxes at the top of the page.
- Write your answer to each question in the space provided.
- Do **not** use an erasable pen or correction fluid.
- Do **not** write on any bar codes.
- Dictionaries are **not** allowed.

INFORMATION

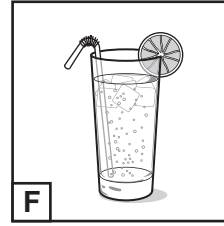
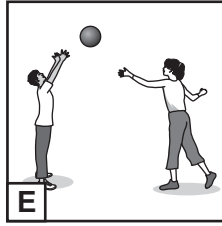
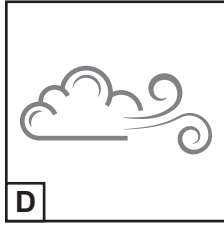
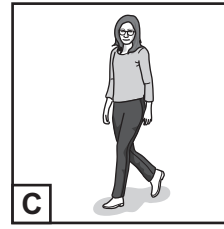
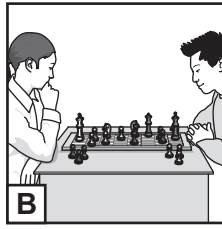
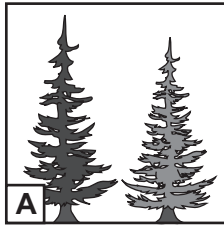
- The total mark for this paper is 45.
- The number of marks for each question or part question is shown in brackets [].

This document has **12** pages. Any blank pages are indicated.





1 Mira los dibujos.



Para cada pregunta escribe la letra correcta (A–F) en la casilla.

(a) Esta mañana hace mucho viento.

[1]

(b) Los niños juegan a la pelota.

[1]

(c) Tengo sed: quiero beber un refresco.

[1]

(d) Los árboles son muy altos.

[1]

(e) Me gusta pasear tranquilamente.

[1]

[Total: 5]





2 Lee los letreros.

En un pueblo turístico

Entrada al castillo

A

Playa

B

Restaurante "El Favorito"

C

Aparcamiento completo

D

Excursiones al campo

E

Tienda de recuerdos

F

Banco cerrado

G

Hoy: ¡fuegos artificiales!

H

Para cada pregunta escribe la letra correcta (A–H) en la casilla.

(a) Voy a tomar el sol y bañarme ahora.

[1]

(b) Quiero salir del pueblo para ver el paisaje.

[1]

(c) Este monumento es antiguo, hay que visitarlo.

[1]

(d) Me gustaría comprar un regalo para mi madre.

[1]

(e) Vamos a probar la comida típica de aquí.

[1]

[Total: 5]



DO NOT WRITE IN THIS MARGIN



- 3 Lee el texto. Para cada pregunta indica tu respuesta escribiendo una **X** en la casilla correcta (A–C).

Soy Paula. Como ahora no tengo clases, estoy trabajando en la granja de una amiga. Está en el pueblo de mi abuelo. Mi prima Carolina quería venir conmigo pero no se encuentra bien; el médico le recomendó descansar.

El trabajo es duro. Me levanto temprano y me ducho en un par de minutos; luego, antes de desayunar, doy de comer a los caballos. Después, preparo un bocadillo y salgo a trabajar en los campos. Ayer recogimos fruta. Estaba cansadísima; me fui a la cama muy temprano: ¡a las 8! Durante el tiempo libre, casi no miro el móvil porque prefiero sentarme afuera a leer.

No quiero ser agricultora de profesión pero quiero volver a trabajar aquí durante las próximas vacaciones. Me pagan muy bien aquí y estoy en buena forma.

- (a) En la granja donde trabaja Paula vive ...

A su prima.

B su abuelo.

C su amiga.

[1]

- (b) Carolina **no** trabaja en la granja porque ...

A está enferma.

B necesita estudiar.

C prefiere viajar.

[1]

- (c) ¿Qué hace Paula antes de ayudar con los caballos?

A Desayuna muy bien.

B Se ducha rápido.

C Prepara un bocadillo.

[1]

- (d) Ayer, Paula ...

A fue al veterinario.

B se acostó pronto.

C recibió una carta.

[1]





(e) Mientras está en la granja, Paula ...

- A usa poco el teléfono.
- B pasea a diario por el río.
- C saca fotografías del bosque.

[1]

(f) En el futuro, a Paula le gustaría ...

- A repetir la experiencia en la granja.
- B ayudar a niños pequeños.
- C relajarse durante unos meses.

[1]

(g) Para Paula, una ventaja de trabajar en la granja es que ...

- A tiene libres los fines de semana.
- B gana bastante dinero.
- C está aprendiendo a cocinar.

[1]

[Total: 7]



DO NOT WRITE IN THIS MARGIN



4 Lee el texto. Contesta a las preguntas **en español**.

Soy Lola y os quiero hablar de mi mejor amiga, Cristina. Nos conocemos desde que teníamos seis años porque éramos vecinas.

Cristina es atleta; muchos creen, y yo también, que será campeona del mundo. Aunque ahora es su pasión, no siempre se ha dedicado al atletismo. Pensábamos que jugaría al baloncesto, el deporte más popular del colegio, pero se apuntó al equipo de natación, para nuestra sorpresa.

Cristina comenzó a correr en serio en el instituto. Le gustaba entrenar conmigo antes de ir a clase. Ahora lo hace por las tardes, siempre con música. Dice que escucharla le ayuda a correr más rápido.

La vida de Cristina no ha sido fácil. Sus padres eran bastante pobres. Por eso, los primeros años, corría con unas zapatillas deportivas rotas y camisetas viejas. A mí, la verdad, me daba pena, pero a ella no le preocupaba. Aparte, la pista de atletismo estaba lejos y, como podéis imaginar, ir hasta allí en autobús era caro. Por eso, Cristina entrenaba por las calles de su barrio.

Cuando Cristina empezó a participar en carreras, necesitaba ropa deportiva de buena calidad. Yo tuve una idea: ¡venderíamos bocadillos en la calle! Fue un éxito; así, conseguimos suficiente dinero para la ropa. También pudimos alojarnos en buenos hoteles cada vez que había competiciones en otras regiones. Yo siempre la acompañaba.

Poco a poco, Cristina fue ganando carreras y ahora es bastante conocida. Aunque ahora vivimos en ciudades diferentes, a menudo hacemos actividades juntas. Estoy muy orgullosa de ella.

(a) ¿Qué edad tenían Cristina y Lola cuando se conocieron?

..... [1]

(b) ¿Qué piensa bastante gente sobre Cristina?

..... [1]

(c) ¿Qué deporte practicó Cristina antes de dedicarse al atletismo?

..... [1]





(d) Al principio, ¿cuándo prefería correr Cristina?

..... [1]

(e) Según Cristina, ¿qué es útil hacer cuando corre?

..... [1]

(f) ¿Qué dificultad había en la familia de Cristina?

..... [1]

(g) ¿Qué sentía Lola cuando Cristina no podía comprarse zapatillas nuevas?

..... [1]

(h) ¿Por qué corría Cristina cerca de su casa? Da **dos** razones.

1 [1]

2 [1]

(i) ¿Qué decidieron hacer Cristina y Lola para ganar dinero?

..... [1]

(j) ¿Dónde se quedaban Cristina y Lola cuando iban a otras partes del país?

..... [1]

(k) ¿Con qué frecuencia se ven ahora Cristina y Lola?

..... [1]

[Total: 12]

DO NOT WRITE IN THIS MARGIN

DO NOT WRITE IN THIS MARGIN

DO NOT WRITE IN THIS MARGIN

DO NOT WRITE IN THIS MARGIN

DO NOT WRITE IN THIS MARGIN





5 Lee los textos (a–e) y los anuncios (1–8).

¿En qué playa estuvieron estas personas ayer?

Para cada texto (a–e) escribe el número correcto (1–8) en la línea.

Un día en la playa

a



JULIO: Ayer, para llegar a la playa tuve que caminar bastante porque solo se puede ir a pie. Las vistas eran espectaculares. Por suerte, no llovió y no había nadie más.

.....

b



PALOMA: La playa a la que voy suele ser bastante tranquila, pero ayer estaba llena de chicos muy jóvenes entrenando para unos campeonatos. Casi no había espacio para nadar relajadamente.

.....

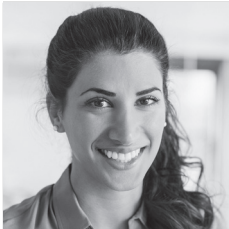
c



MIGUEL: Mi coche estaba estropeado, así que ayer fui a la playa aquí al lado. Detrás hay edificios altos pero el paseo es bonito. Comí muy barato junto a la playa.

.....

d



SILVIA: Ayer en la playa, sin pagar mucho dinero, nos subimos a la barca de un pescador. Nos contó historias muy interesantes de la costa mientras nos mostraba sitios espectaculares.

.....

e



ROBERTO: No me gustan mucho las playas, pero ayer estuve con una amiga en una preciosa, bastante lejos de todo. Incluso cenamos allí. Fue un poco caro pero mereció la pena.

.....

DO NOT WRITE IN THIS MARGIN

DO NOT WRITE IN THIS MARGIN

DO NOT WRITE IN THIS MARGIN

DO NOT WRITE IN THIS MARGIN

DO NOT WRITE IN THIS MARGIN





- 1 Durante toda la temporada, en playa La Aurora podrá alquilar equipos de buceo al lado del aparcamiento para observar el fondo del mar, donde descubrirá peces de todos los tamaños y colores. Es necesario tener más de 18 años.
- 2 Atención: debido a las lluvias de hace tres días, el acceso a la playa La Goleta tanto a pie como en cualquier vehículo estará cerrado toda la semana. El restaurante continúa abierto: llamen para llegar en el transporte que ofrecemos gratis.
- 3 Aparte de disfrutar de un paisaje marino increíble, en la playa Gaviota hay profesionales que le podrán enseñar zonas poco conocidas, a las que solo se puede acceder desde el mar, a muy buenos precios.
- 4 Recordamos que el campeonato de vela regional se celebrará en la playa Los Balandros dentro de dos meses. En estos momentos la playa está cerrada. Reserven alojamiento ya si quieren disfrutar de las competiciones durante esas fechas.
- 5 Vivir y trabajar en San Antón significa poder ir a la playa sin casi moverse del lugar y disfrutar de lo que ofrece la ciudad. Casi todos los pisos y apartamentos están a menos de cinco minutos de la playa.
- 6 Hasta finales de mes, en la playa El Camarón están acampando los equipos de natación de dos colegios que están aquí para prepararse y entrenarse. Pedimos disculpas por las molestias. Por supuesto, el acceso continúa abierto a todo el mundo.
- 7 Para escapar del ruido de las ciudades, venga a la playa Salinas. Aunque es una playa solitaria, hay un buen restaurante con aparcamiento donde podrá comer al lado del mar y disfrutar del buen tiempo que tenemos en estos momentos.
- 8 Playa Beleño se caracteriza por un mar de color azul casi transparente en un paisaje de película, sin edificios a la vista. Para llegar a la playa hay que hacer una ruta de senderismo. Se prohíbe la entrada con coches.

[5]





6 Lee el texto. Contesta a las preguntas **en español**.

Una tienda de pueblo diferente

Hace dos años, la única tienda de Rosario, un pueblo en la montaña, estaba a punto de cerrar por la jubilación de Ana, su dueña. Manuel Pulido, un joven de 28 años nacido en Rosario, era economista para una empresa multinacional y se había mudado para trabajar en el extranjero. Había vuelto al pueblo para asistir a una boda. Manuel dice: “Estaba harto de estar sentado frente al ordenador y necesitaba un cambio en mi vida, pero no sabía qué. Al oír lo que pasaba con la tienda, empecé a imaginar cómo sería trabajar allí. Casi sin pensarlo, compré el negocio. Mi hermano y su mujer opinaban que no me iba a acostumbrar a la vida tranquila del lugar. Por suerte, estaban equivocados”.

La tienda no parece la misma ahora. La decoración es moderna y en las paredes hay cuadros de artistas regionales. “La tienda original estaba en la planta baja de una casa, pero una amiga de mi hermano, arquitecta, me sugirió comprar la casa entera, para utilizar todos los pisos, y se unió conmigo en el negocio. Ahora, en la planta baja vendemos fruta, verduras y productos básicos, y en el primer piso, que es precioso y muy amplio, hay pasteles hechos por mí. Siempre he sido aficionado a la cocina”, cuenta Manuel.

Además, hay una habitación adonde varias noches por semana va gente de todas las edades a jugar juegos de mesa. “Un día, vi a unos vecinos bajo un árbol. Pensé que jugaban a las cartas pero luego me di cuenta de que era al ajedrez. Verlos me dio la idea de tener una sala de juegos”, dice Manuel.

Aunque la tienda va fenomenal, Manuel tiene otras ideas. “Hemos usado una de las salas para un concierto que tuvo mucho éxito. También he hablado con el ayuntamiento para organizar un festival de teatro y me han dicho que sí. Estoy ilusionadísimo. Además, será en verano, lo que prefiero, porque llueve menos que en primavera”, comenta Manuel.

(a) ¿Qué iba a hacer Ana hace dos años debido a su jubilación?

..... [1]

(b) ¿Dónde vivía Manuel antes de volver a Rosario?

..... [1]

(c) ¿Qué odiaba Manuel de su antiguo empleo?

..... [1]





(d) ¿Qué hizo Manuel al saber que la tienda del pueblo iba a cerrar? Menciona **dos** cosas.

1 [1]

2 [1]

(e) Según su familia, ¿qué problema tendría Manuel si se quedaba en el pueblo?

..... [1]

(f) ¿Quién pensó primero en aumentar el tamaño de la tienda?

..... [1]

(g) Dentro de la tienda, ¿dónde se pueden encontrar los dulces que hace Manuel?

..... [1]

(h) ¿Qué hacían las personas que le dieron a Manuel la idea de los juegos de mesa?

..... [1]

(i) Gracias a Manuel, ¿qué tendrá lugar en el pueblo?

..... [1]

¿Cuándo?

..... [1]

[Total: 11]

DO NOT WRITE IN THIS MARGIN

DO NOT WRITE IN THIS MARGIN

DO NOT WRITE IN THIS MARGIN

DO NOT WRITE IN THIS MARGIN

DO NOT WRITE IN THIS MARGIN





DO NOT WRITE IN THIS MARGIN

DO NOT WRITE IN THIS MARGIN

DO NOT WRITE IN THIS MARGIN

DO NOT WRITE IN THIS MARGIN

DO NOT WRITE IN THIS MARGIN

Permission to reproduce items where third-party owned material protected by copyright is included has been sought and cleared where possible. Every reasonable effort has been made by the publisher (UCLES) to trace copyright holders, but if any items requiring clearance have unwittingly been included, the publisher will be pleased to make amends at the earliest possible opportunity.

To avoid the issue of disclosure of answer-related information to candidates, all copyright acknowledgements are reproduced online in the Cambridge Assessment International Education Copyright Acknowledgements Booklet. This is produced for each series of examinations and is freely available to download at www.cambridgeinternational.org after the live examination series.

Cambridge Assessment International Education is part of Cambridge Assessment. Cambridge Assessment is the brand name of the University of Cambridge Local Examinations Syndicate (UCLES), which is a department of the University of Cambridge.

