

Cyfenw	Rhif y Ganolfan	Rhif yr Ymgeisydd
Enwau Eraill		0

**TGAU**

4271/51

HANES**UNED 1/UNED 2: Oes Elisabeth, 1558-1603**

P.M. DYDD MAWRTH, 12 Mehefin 2012

1 ŵwr

Cwestiynau wedi'u hateb	Swyddfa yn unig
Cw.1 (Gorfodol)	25
Cw.	25
CYFANSWM	50

4271
510001**CYFARWYDDIADAU I YMGEISWYR**

Defnyddiwch inc neu feiro du.

Ysgrifennwch eich enw, rhif y ganolfan a'ch rhif ymgeisydd yn y blychau ar ben y dudalen hon.

Atebwch Gwestiwn 1 (Adran A) a **naill ai** Cwestiwn 2 **neu** Gwestiwn 3 (Adran B).

Ysgrifennwch eich atebion yn y lleoedd gwag priodol yn y llyfryn hwn. Defnyddiwch dudalennau ychwanegol os nad oes digon o le yn y llyfryn hwn. Ysgrifennwch eich enw ar bob tudalen ychwanegol a nodwch yn glir rif y cwestiwn rydych yn ei ateb. Rhowch eich tudalennau ychwanegol y tu mewn i'r llyfryn hwn.

GWYBODAETH I YMGEISWYR

Mae nifer y marciau wedi'i nodi mewn cromfachau ar ddiwedd pob cwestiwn neu ran o gwestiwn.

Cofiwch y bydd ansawdd y cyfathrebu ysgrifenedig yn cael ei asesu yn yr atebion sy'n cynnwys ysgrifennu estynedig, sef cwestiynau 1(*d*) a naill ai 2(*ch*) neu 3(*ch*).

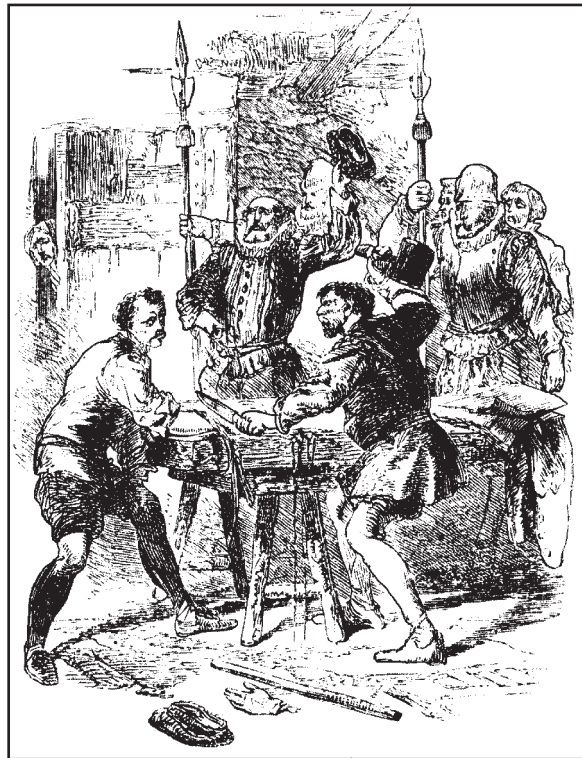
Atebwch Gwestiwn 1 yn Adran A a naill ai Cwestiwn 2 neu Gwestiwn 3 yn Adran B.

ADRAN A
(GORFODOL)

1. Mae'r cwestiwn hwn yn ymchwiliad i fygythiad gwrthdaro crefyddol. [25]

Astudiwch y ffynonellau isod ac yna atebwch y cwestiynau sy'n dilyn pob ffynhonnell.

Ffynhonnell A



[Darlun yn dangos John Stubbs, Piwritan, yn cael torri ei law dde i ffwrdd oherwydd ei fod wedi ysgrifennu pamffled yn beirniadu Elisabeth]

- (a) Beth mae Ffynhonnell A yn ei ddangos i chi am y ffordd roedd rhai Piwritaniaid yn cael eu trin yn oes Elisabeth? [2]

.....

.....

.....

.....

.....

.....

Ffynhonnell B

Pan ddaeth i'r orsedd yn 1558, roedd Elisabeth yn etifeddu gwlad oedd wedi dioddef gwrthdaro crefyddol rhwng Pabyddion a Phrotestaniaid ers llawer o flynyddoedd. Roedd Elisabeth eisiau creu crefydd ffordd ganol er mwyn rhoi diwedd ar y dadleuon. Gwnaeth hynny gydag Ardrefniant Crefyddol 1559.

[Rhan o wefan ar y Rhyngrwyd]

- (b) Defnyddiwch y wybodaeth yn Ffynhonnell B, a'r hyn rydych chi'n ei wybod, i egluro pam y gwnaeth Elisabeth basio Ardrefniant Crefyddol 1559. [4]

.....

.....

.....

.....

.....

.....

.....

.....

.....

.....

.....

.....

.....

.....

.....

.....

.....

.....

.....

.....

.....

.....

.....

4271
510003

Ffynhonnell C

Yn 1571 gwnaeth William Cecil ddarganfod cynllwyn Pabyddol i ddiorseddu (*overthrow*) Elisabeth. Trefnydd y cynllwyn oedd bancer o'r Eidal o'r enw Ridolfi. Roedd Mari Brenhines y Sgotiaid, Dug Norfolk, y Brenin Philip II o Sbaen a'r Pab i gyd yn rhan o'r cynllwyn. Y cynllun oedd cael byddin o Sbaen i helpu Pabyddion Lloegr i ddiorseddu Elisabeth, gwneud Mari yn frenhines a throi Lloegr yn Babyddol unwaith eto.

[A. Harmsworth, hanesydd, yn ysgrifennu mewn gwerslyfr hanes ar gyfer ysgolion, *Elizabethan England* (2007)]

(c) I ba raddau mae Ffynhonnell C yn cefnogi'r safbwynt fod cynllwynion Pabyddol yn fygythiad difrifol i Elisabeth? [5]

.....

.....

.....

.....

.....

.....

.....

.....

.....

.....

.....

.....

.....

.....

.....

.....

.....

.....

.....

.....

.....

.....

.....

.....

.....

Ffynhonnell CH

Nid yw'r rhan fwyaf o ddeiliaid (*subjects*) mwyaf cariadus ac ufudd ei Mawrhydi yng Nghymru yn gallu deall yr iaith Saesneg. Maen nhw'n hollol anwybodus o Air Sanctaidd Duw ac maen nhw'n parhau i ddilyn y grefydd Babyddol. Felly bydd y Beibl cyfan a'r Llyfr Gweddi Cyffredin yn cael eu cyfieithu i'r iaith Gymraeg. Bydd y llyfrau hyn yn cael eu gosod ym mhob eglwys ledled Cymru fel bod pobl Cymru yn gallu eu defnyddio.

[Rhan o'r Ddeddf ar gyfer Cyfieithu'r Beibl i'r Iaith Gymraeg, a gafodd ei phasio gan senedd Elisabeth yn 1563]

- (ch) Pa mor ddefnyddiol yw Ffynhonnell CH i hanesydd sy'n astudio polisi crefyddol Elisabeth yng Nghymru?
[Eglurwch eich ateb trwy ddefnyddio'r ffynhonnell a'r hyn rydych chi'n ei wybod.] [6]

.....

.....

.....

.....

.....

.....

.....

.....

.....

.....

.....

.....

.....

.....

.....

.....

.....

.....

.....

.....

.....

.....

.....

Mae'r ddwy ffynhonnell hyn yn dweud pethau gwahanol am ddiennyddio Mari, Brenhines y Sgotiaid.

Ffynhonnell D

Tua 9 o'r gloch y bore daeth yr annwyl a'r sanctaidd Mari, Brenhines y Sgotiaid, i'r golwg, yn cael ei harwain fel oen i'r lladdfa. Ei geiriau olaf oedd, "Rwy'n credu'n gryf yn yr Eglwys Babyddol, a throsti hi rwy'n colli fy ngwaed". Bu hi farw'n ferthyr (*martyr*) ac yn ysbrydoliaeth i bob Pabydd cywir ac er cywilydd i bob heretic Protestannaidd.

[Rhan o adroddiad ysgrifenedig gan dyst Pabyddol oedd yn bresennol pan gafodd Mari, Brenhines y Sgotiaid ei dienyddio (8 Chwefror 1587)]

Ffynhonnell DD

Ar 8 Chwefror 1587, cafodd Mari, Brenhines y Sgotiaid, ei dienyddio yng Nghastell Fotheringhay. Yn ystod ei 19 blynedd yn Lloegr, roedd Mari wedi cyflawni uchel frad (*high treason*) drosodd a throsodd. Roedd ganddi ran ym mhob cynllwyn Pabyddol bron yn erbyn Elisabeth. Oherwydd hynny roedd hi'n haeddu cael ei dienyddio, heb ddim amheuaeth.

[S. T. Bindoff, hanesydd, yn ysgrifennu yn ei lyfr, *Tudor England* (1961)]

(d) Pam mae Ffynonellau D ac DD yn rhoi safbwyntiau gwahanol am ddienyddio Mari, Brenhines y Sgotiaid? [8]

[*Yn eich ateb dylech gyfeirio at gynnwys y ffynonellau a'r awduron hefyd.*]

.....

.....

.....

.....

.....

.....

.....

.....

.....

.....

.....

.....

.....

.....

.....

.....

.....

.....

.....

.....

.....

.....

.....

.....

.....

.....

.....

.....

.....

.....

.....

.....

.....

.....

.....

.....

4271
510007

ADRAN B

Atebwch naill ai Cwestiwn 2 neu Gwestiwn 3.

2. Mae'r cwestiwn hwn yn sôn am dueddiadau gwleidyddol a chymdeithasol yn Oes Elisabeth. [25]

Astudiwch y darlun isod ac yna atebwch y cwestiynau sy'n dilyn.



[Portread o Elisabeth a gafodd ei beintio ar gyfer ei choroni yn 1559]

- (a) Beth mae'r darlun hwn yn ei ddangos i chi am y Frenhines Elisabeth? [2]

.....

.....

.....

.....

.....

.....

(b) Disgrifiwch waith y Cyfrin Gyngor (*Privy Council*).

[5]

.....

.....

.....

.....

.....

.....

.....

.....

.....

.....

.....

.....

.....

.....

.....

.....

.....

.....

.....

.....

.....

.....

.....

4271
510009

(c) (i) Eglurwch pam gwnaeth y Senedd gweryla ag Elisabeth.

[4]

.....

.....

.....

.....

.....

.....

.....

.....

.....

.....

.....

.....

.....

.....

.....

.....

.....

.....

.....

.....

(ii) Eglurwch pam roedd Deddf y Tlodion 1601 yn bwysig.

[4]

.....

.....

.....

.....

.....

.....

.....

.....

.....

.....

.....

.....

.....

.....

.....

.....

.....

.....

.....

.....

.....

.....

.....

.....

.....

.....

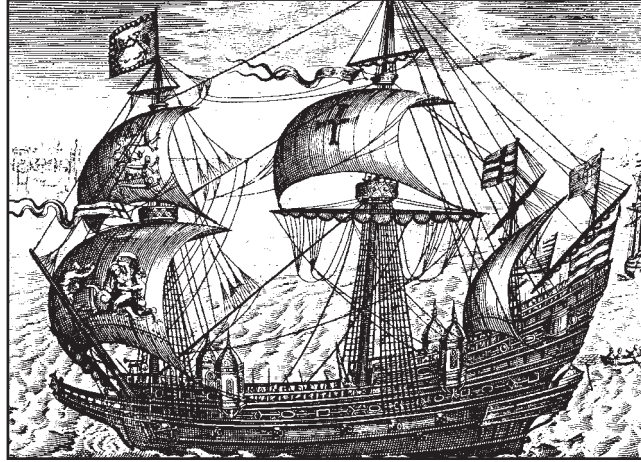
.....

.....

3. Mae'r cwestiwn hwn yn sôn am bwysigrwydd materion tramor a morwrol.

[25]

Astudiwch y darlun isod ac yna atebwch y cwestiynau sy'n dilyn.



[Darlun o'r 'Ark Royal', y llong bwysicaf yn llynges Elisabeth]

(a) Beth mae'r darlun hwn yn ei ddangos i chi am longau oes Elisabeth?

[2]

.....

.....

.....

.....

.....

.....

(b) Disgrifiwch ymdrechion oes Elisabeth i ehangu masnach dramor.

[5]

.....

.....

.....

.....

.....

.....

.....

.....

.....

.....

.....

.....

.....

.....

.....

.....

.....

.....

.....

.....

.....

.....

.....

.....

(c) (i) Eglurwch pam roedd Syr John Hawkins yn bwysig.

[4]

.....

.....

.....

.....

.....

.....

.....

.....

.....

.....

.....

.....

.....

.....

.....

.....

.....

.....

(ii) Eglurwch pam y cafodd Armada Sbaen ei threchu.

[4]

.....

.....

.....

.....

.....

.....

.....

.....

.....

.....

.....

.....

.....

.....

.....

.....

.....

.....

(ch) Pa mor llwyddiannus oedd Elisabeth wrth ddelio â materion tramor a morwrol? [10]
Eglurwch eich ateb yn llawn.

Yn eich ateb dylech drafod:
- *y llwyddiannau a gafodd Elisabeth wrth ddelio â materion tramor a morwrol;*
- *methiannau Elisabeth wrth ddelio â materion tramor a morwrol.*

.....

.....

.....

.....

.....

.....

.....

.....

.....

.....

.....

.....

.....

.....

.....

.....

.....

.....

.....

.....

.....

.....

.....

.....

.....

.....

.....

.....

.....

.....

.....

.....

.....

.....

.....

.....

.....

.....

.....